

CATÁLOGO DO ITEM IMPORTADO

Pleito de Inclusão de Ex-Tarifário

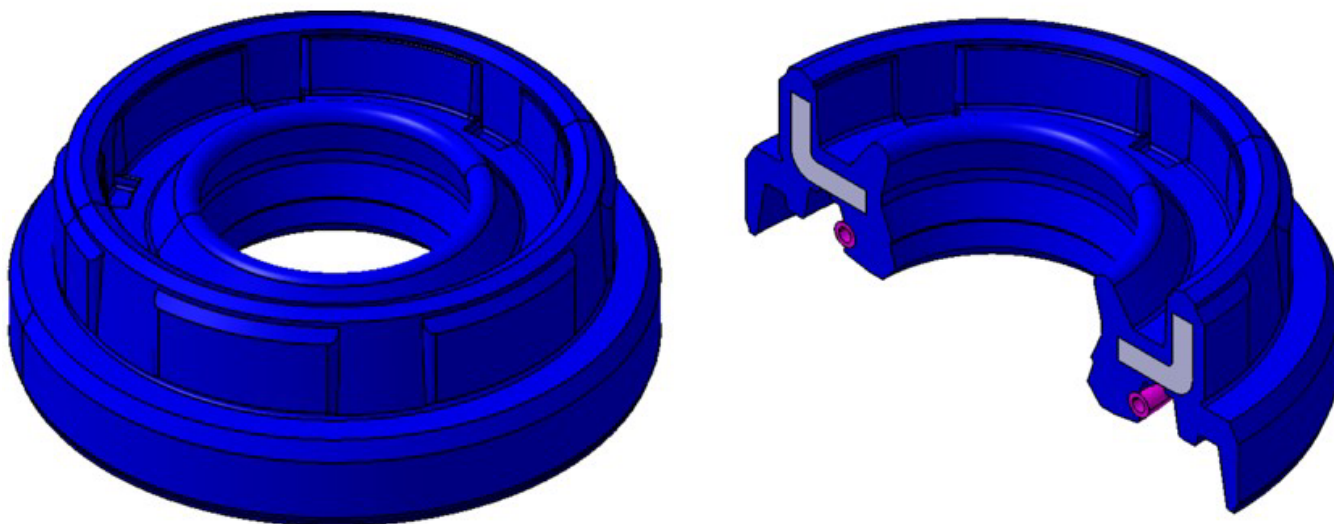
Número de Controle SDIC	NCM	Sugestão de descrição do ex-Tarifário
D80-23I	4016.93.00	Selo de vedação mecânica; contendo borracha (SAE J200 M2 HK 707), arruela de aço baixo carbono (SAE 1010) sem tratamento superficial, mola de aço médio carbono trefilado (DIN 17223); com formato circular, diâmetro interno entre 13,7 e 15,3 mm, diâmetro externo de 36 mm, espessura 12,15 mm, trabalha de -20 a 180 graus Celsius, com picos de 220 graus Celsius; para fabricação de amortecedor veicular; com função de estanqueidade do líquido óleo hidráulico do sistema, impedindo vazamento do amortecedor; com aplicação em automóveis, veículos comerciais leves, caminhões, ônibus, máquinas agrícolas autopropulsadas.

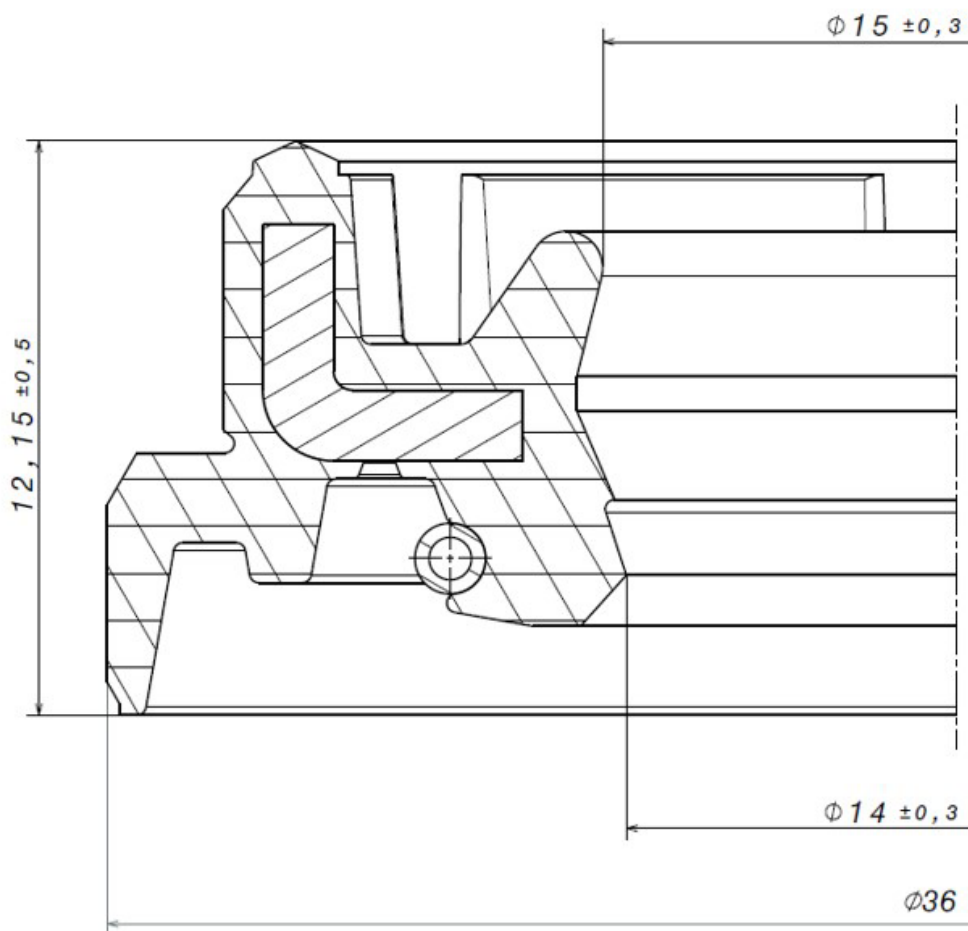
1. Especificações técnicas detalhadas da autopeça

(características quantitativas e qualitativas, por exemplo: dimensões, materiais de fabricação, especificações de trabalho/funcionamento [torque, potência, resistência, tensão, corrente, dureza, vazão, condutibilidade, temperatura etc.], características de hardware, software, características físicas, dentre outras inerentes a cada produto):

Formato circular, diâmetro interno entre 13,7 e 15,3 mm, diâmetro externo de 36 mm, espessura 12,15 mm, trabalha de -20 a 180 graus Celsius, com picos de 220 graus Celsius

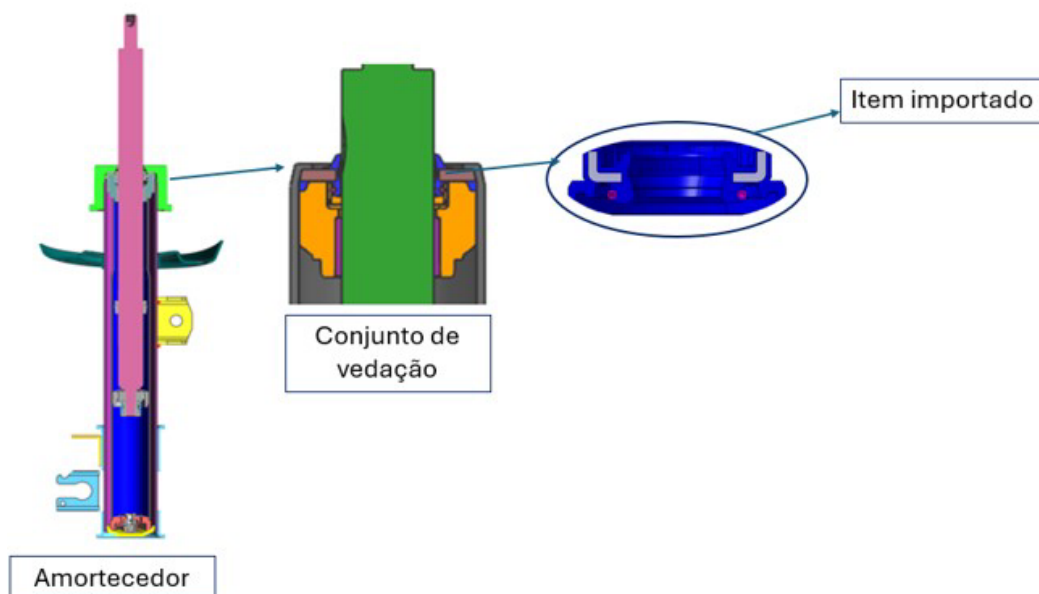
2. Imagens da autopeça importada e/ou desenho esquemático *(obrigatório conter as principais dimensões em milímetros):*





3. Aplicação do item importado *(em qual produto fabricado pela empresa pleiteante o item importado será incorporado).*

Aplicado em: amortecedor veicular



4. Função do item importado no produto fabricado pela empresa pleiteante do ex-tarifário:

Estanqueidade do líquido óleo hidráulico do sistema, impedindo vazamento do amortecedor

Veículos(s): automóveis, veículos comerciais leves, caminhões, ônibus, máquinas agrícolas autopropulsadas